



小島 **BIRD FREE™**

INSTALLATIONSANLEITUNG



小島 **BIRD FREE**



Zum Erhalt eines
schönen Stadtbildes



Allgemeine Produktinformationen

- 小島 **Bird Free** ist ein patentiertes Präparat auf der Basis von lebensmittelwertigen natürlichen Ölen, das Vögel von Gebäuden fernhält, ohne ihnen zu schaden. (小島 **Bird Free** ist nicht unter der Biozid-Produkte-Richtlinie registriert, weil die verwendeten Wirkstoffe Lebensmittelqualität haben.) Die Vögel werden von 小島 **Bird Free** weder getötet noch gefangen, vielmehr kommt es zu einer sofortigen Veränderung ihres Verhaltens, so dass sie davonfliegen. Die Vögel werden vollständig den Lebensraum, den sie schon seit Jahren genutzt haben verlassen, wenn 小島 **Bird Free** in Übereinstimmung mit dieser Gebrauchsanleitung angewendet wird.
- 小島 **Bird Free** ist von Wissenschaftlern in Korea so entwickelt worden, dass Vögel sich dem Produkt nicht nähern: Vögel sehen ultraviolettes Licht und nehmen 小島 **Bird Free** als Feuer wahr. Die visuelle Abschreckung wird noch verstärkt durch die ausgewählten natürlichen Öle, die in 小島 **Bird Free** enthalten sind und die für den Geruchssinn der Vögel abscheulich wirken.
- Die abschreckende Wirkung von 小島 **Bird Free** auf Vögel ist dauerhaft. Ohne besondere Einwirkungen bleibt 小島 **Bird Free** für mindestens zwei Jahre nach ordnungsgemäßer Installation vollständig wirksam, selbst unter erschwerten Umweltbedingungen (extreme Temperaturen, Wind, Regen, Schnee). (Es gibt 小島 **Bird Free** Installationen in Korea, die noch nach 4 Jahre wirksam blieben).
- 小島 **Bird Free** kann innen oder außen verwendet werden. Mittlerweile ist 小島 **Bird Free** bereits auf Tausenden von Gewerbeflächen weltweit installiert worden, darunter befinden sich Häfen, Flughäfen, militärische Einrichtungen, Bahnhöfe, Brücken, öffentliche Gebäude und viele andere Bereiche, wo Vögel ein Ärgernis oder eine Gesundheitsgefährdung darstellen. 小島 **Bird Free** verursacht keine Schäden an Gebäuden oder Bauwerken.
- Die Installation von 小島 **Bird Free** ist schnell und einfach. Allerdings ist es unerlässlich, dass der Bereich vorher gründlich gereinigt wird. Diese Anleitung zeigt Ihnen, wie Sie 小島 **Bird Free** anwenden und welche Vorbereitungen nötig sind.



Gesundheit & Sicherheit

- AUSSERHALB der Reichweite von Kindern aufbewahren.
- Führt zu Reizung von Haut und Augen. Nicht in Augen oder auf Kleidung gelangen lassen. Hautkontakt vermeiden. Schutzhandschuhe tragen. Nach Hautkontakt mit reichlich Seife und Wasser abwaschen. Verunreinigte Kleidung ablegen und vor erneutem Gebrauch waschen.
- Um Gefahren für besonders geschützte Vogelarten zu verringern, folgen Sie den Anweisungen dieser Beschreibung. VERUNREINIGEN SIE keine Gewässer oder Kanalisation durch Produkt, leere Kartuschen oder Schälchen.
- Zum Schutz vor Krankheiten, die durch Vögel übertragen werden können, sollten wasserfeste Schutzhandschuhe und eine Maske bei der Reinigung verdreckter Bereiche getragen werden. Zur Vorbereitung leerer Nester, Kot und Dreck entfernen. Verwenden Sie Desinfektionsmittel oder mit Reiniger versetztes Wasser um die Oberflächen, die mit Vogelkot verdreckt sind zu benetzen. Dies verhindert die Staubbildung während der Reinigung. Die Oberflächen müssen vollständig abgetrocknet sein, damit der Silikonkleber halten kann.
- Lesen Sie das Produktetikett vor dem Gebrauch.

LAGERUNG: Für Kinder und Tiere unzugänglich aufbewahren. Nicht in der Nähe von Nahrungsmitteln oder Futtermitteln lagern. Nicht in einer Umgebung lagern, die die Plastikschälchen angreift.

REINIGUNG: Die alten Schälchen entfernen und als Abfall entsorgen und die Oberfläche mit einem Einwegtuch und Wasser und Seife reinigen. Dabei entsprechenden Haut- und Atemschutz tragen. Nach Hautkontakt Produkt von Haut und Ausrüstung mit Wasser und Seife entfernen.

ENTSORGUNG: Abfälle, die bei der Verwendung dieses Produkts entstehen, können in geeigneter Weise vor Ort oder in einer zugelassenen Entsorgungsstelle entsorgt werden.



Anwendung 小島 **BIRD FREE™**

BIRD FREE wird in Kartons mit je 15 gebrauchsfertigen Schälchen geliefert.



1. Vorbehandlung der Oberfläche

Entfernen Sie unter Berücksichtigung des Arbeitsschutzes alle Nester und Verunreinigungen am Objekt und reinigen Sie die Oberfläche sorgfältig. Reinigen Sie für eine effektive Installation von Bird Free® die Fläche, wo die Schälchen aufgestellt werden sollen von organischen Materialien und Fäkalien. Die Wirksamkeit wird durch die Behandlung der gereinigten Fläche mit einem feinen Sprühnebel eines geeigneten Biozids (z.B. PX Ornikill) noch erhöht. Die Oberfläche darf nicht zu nass werden, da ansonsten die Trocknungszeit verlängert wird und die Adhäsion des Silikonklebers verringert wird.

Der Erfolg von 小島 Bird Free hängt entscheidend von der sorgfältigen Reinigung des Objekts ab.



2. Aufwandmenge/ Abstand der Schälchen

Für **Tauben** gilt folgender Abstand (immer Schälchenmitte zu Schälchenmitte):

- Schwerer Besiedlungsdruck (Nester und Schlafplätze): 10-15cm Abstand
- Mittlerer Besiedlungsdruck (Rastplätze tagsüber, Aussichtsplätze n der Nähe einer Futterquelle): 20cm Abstand
- Niedriger Besiedlungsdruck (zufällige Rastplätze): 25cm Abstand

Möwen: generell 50 cm Schälchenabstand

an Nistplätzen: 9 Schälchen an der Stelle im Quadrat ausrichten, an der im letzten Jahr genistet wurde. Schälchenabstand 30 cm.

Krähen: generell 30cm Schälchenabstand

Stare: generell 20cm Schälchenabstand

Spatzen: generell 15cm

Wichtige Hinweise: 小島 **Bird Free** ist immer effektiv, wenn es im Lebensraum (Nistplatz, Schlafplatz etc.) eines Vogels installiert wird. Das Installieren von BIRD FREE in der Umgebung von Nistplätzen die nicht entsprechend behandelt wurden, wird die Vögel nicht davon abhalten zu ihren unbehandelten Nestern zu fliegen. An den Stellen, wo Nistplätze unzugänglich sind (z. B. unter Solar Paneelen) und nicht gereinigt werden können, müssen die Eingänge zu den Nestbereichen mit Vogelnetzen abgesichert werden. Um das Nisten auf Balkonen zu verhindern, muss BIRD FREE direkt im Nestbereich angewendet werden.

Tipp: 小島 **Bird Free** kann auch auf Satteldächern und anderen schrägen Flächen verwendet werden ohne aus den Schälchen zu laufen (siehe Beispiel 4 auf Seite 8)

Hinweis: Jede Installation muss entsprechend der besonderen Bedingungen vor Ort erfolgen, um die optimalen Abstände der Schälchen voneinander zu ermitteln. Als Faustregel gilt, dass der Abstand zwischen den Schälchen nicht größer sein sollte, als die Flügelspannweite der fernzuhaltenden Vogel.



3. **Empfohlene Installation**

- Bestimmen Sie zuerst die Anzahl und den Standort der Schälchen und beachten Sie dabei die vorgeschriebenen Abstände der Schälchen (siehe Punkt 2).
- Nach der gründlichen Reinigung setzen Sie Silikonkleber an die Stellen, an denen Schälchen fixiert werden.
- Schälchen nach Entfernen des Deckels mit Silikonkleber festkleben.

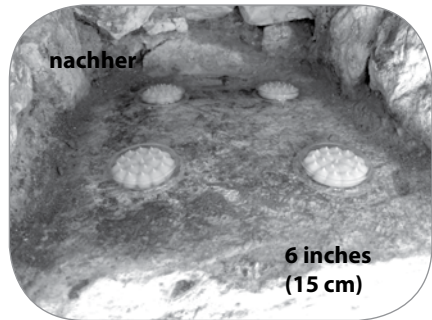


小島 **Bird Free** Schälchen
mit und ohne Deckel.

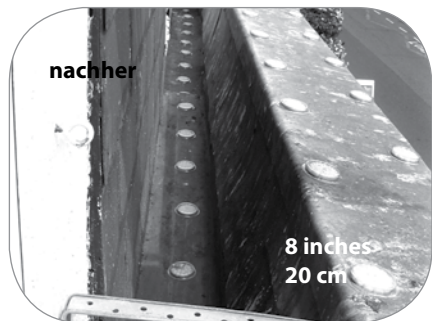


Beispiele für Bird Free Installationen

1. Nistplatz von Tauben (schwerer Besiedlungsdruck)



2. Schlafplatz (mittlerer Besiedlungsdruck)



3. Rastplätze (niedriger Besiedlungsdruck)



4. Schälchen die an einem Satteldach befestigt wurden/Außenbeleuchtung

